

4-1

Муниципальное бюджетное общеобразовательное учреждение средняя общеобразовательная школа №15 с углублённым изучением отдельных предметов г.Заринск Алтайского края

Муниципальное бюджетное общеобразовательное учреждение средняя общеобразовательная школа №15 с углублённым изучением отдельных предметов г.Заринск Алтайского края

ВСЕРОССИЙСКАЯ ОЛИМПИАДА ШКОЛЬНИКОВ ПО ГЕОГРАФИИ
7 КЛАСС
МУНИЦИПАЛЬНЫЙ ЭТАП
2018/2019 учебного года

Общее время для выполнения заданий муниципального этапа 40 мин
 Олимпиада составляет 3 астрономических часа.
 Сумма баллов за все правильные ответы теоретического раунда - 50

Сумма баллов за все правильные ответы тестового раунда - 20 баллов.
 Общая сумма баллов за 2 раунда - 70 баллов.
 Использование любых справочных материалов и карт не допускается.

Для ответов на вопросы по карте можно пользоваться линейкой, транспортиром, простым калькулятором.

Для ответа на задачу № 2 можно использовать конкурную карту (распечатка файла Приложение. Карта), которая раздается учащимся вместе с заданиями муниципального этапа.

Ответы на вопросы теоретического и тестового раундов записываются на листах для ответа и сдаются дежурному по аудитории.

СВЕДЕНИЯ ОБ УЧАСТНИКЕ ОЛИМПИАДЫ

ФАМИЛИЯ	Рогов
ИМЯ	Константиин
ОТЧЕСТВО	Сергеевич
КЛАСС	7 класс
ШКОЛА	МБОУ СОШ №15
КРАЙ, РАЙОН, ГОРОД / ПОСЕЛОК	Алтайский край, г. Заринск

ТЕОРЕТИЧЕСКИЙ РАУНД 285

ТЕСТОВЫЙ РАУНД 1285

ОБЩЕЕ КОЛИЧЕСТВО БАЛЛОВ 395

Ф.И.О. ЧЛЕНОВ ЖЮРИ:

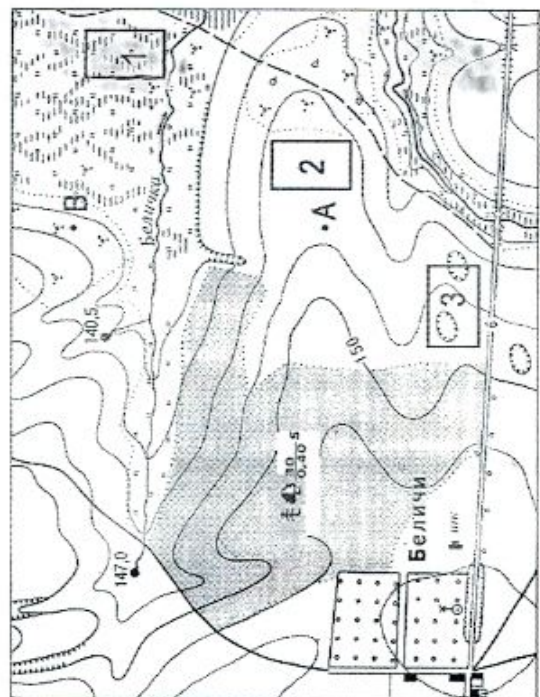
Савенкина А.Д.
 Мокшина И.А.
 Терешкина А.А.

Тема: География
Длина: 100 м
Широта: 45° 42'

Муниципальное образование
общественное учреждение
с/п/о/б/о/у/с/т/а

ТЕОРЕТИЧЕСКИЙ РАУНД 7 КЛАСС

Задача 1. Рассмотрите фрагмент топографической карты. Охарактеризуйте лесной массив. Определите сколько деревьев произрастает на площади 1 га этого леса. Ход решения запишите.



Масштаб 1: 10 000
В 1 см 100 м
Горизонталь проведены через 2,5 метра

Вопрос	Ответ
1) Охарактеризуйте лесной массив.	широколиственный, располотенный на склоне
2) Определите сколько деревьев произрастает на площади 1 га этого леса.	75 деревьев

УДЛЕТ. ОБРА. ОБЩЕСТВ.
ДМИНИСТРАЦИЯ ГОРОДА ЗАРИНСКОГО
АЛТАЙСКОГО КРАЯ

Муниципальное бюджетное
образовательное учреждение
средняя общеобразовательная

школа №15

Задача 2. В каком из городов – Риге, Москве, Новосибирске

или Красноярске – Солнце будет находиться выше всего над

горизонтом в 9 часов по времени Гринвичского меридиана?

Какие факторы влияют на высоту Солнца? Свой ответ

обоснуйте. Для ответа используется карта (Приложение 10)

Карта). ул. 40 лет Победы 4/2

тел. (38555) 4-17-29

В ~~Красноярске~~, этот город самый

удаленный на восток, а т.к. часов –

это утро Солнце будет вставать

с восточной стороны, удалив

от сторон света (от запада и

востока) вешает на южные

солнца в разном направлении

иначе, на западе Солнце садится,

на востоке – восходит

ТРЕТЬЯ СЫРЬ СЫРЬ,
ДИМИТРИЙ ПИРОДА ЗАРИНСКО-
АЛТАЙСКОГО КРАЯ

Муниципальное бюджетное
образовательное учреждение
«Средняя общеобразовательная
школа № 100 Алтайского края, г. Заринск»

Задача 3. Определите, о каких путешественниках / исследователях идёт речь в каждом описании? Впишите в таблицу имя путешественника / исследователя и географический объект, названный его именем.

1. Мореплаватель, который задумал, но не смог до конца совершить первое кругосветное путешествие. Путешествие доказало наличие единого Мирового океана и шарообразности Земли.

2. Российский мореплаватель, адмирал, почетный член Петербургской Академии наук, член-учредитель Русского географического общества, начальник первой русской кругосветной экспедиции на кораблях «Надежда» и «Нева», автор «Атласа Южного моря».

3. Российский мореплаватель, первооткрыватель Антарктиды. Командовал парусным военным шлюпом «Восток» (корабль Первой русской Антарктической кругосветной экспедиции (1819—1821 гг.)).

4. Английский мореплаватель. Возглавлял три кругосветных экспедиции, открыл множество островов в Тихом океане, выяснил островное положение Новой Зеландии, открыл Большой Барьерный Риф, восточное побережье Австралии, Гавайские острова.

5. Первым проложил путь из Европы в Южную Азию, обогнув Африку.

Имя путешественника / исследователя	Географический объект, названный в его честь
Магеллан	Пролив Магелланов прол.
2	2
0	Остров
0	0
0	Море Восточное
0	0
0	Пролив
0	0
0	Город
2	0

УДЧ П. ОБРАЗОВАНИЕ
ДМИСТРАЦИИ ГОРОДА ЗАРИНСК
АЛТАЙСКОГО КРАЯ

Муниципальное бюджетное
образовательное учреждение
средняя общеобразовательная
школа №15

Задача 4. Внимательно прочитайте перечисленные географические термины и заполните таблицу:

юра, барометр, пологость, мел, платформа, бора, флюгер, изогипсы, межень, осадкомер.

Задача 5. Прочитайте и выпишите пропущенные слова. В

бухте, заливе». Его длина может достигать 300 километров, а

ул. 40 лет Победы
тел (38595) 4-17039

высота — 40—50 метров. Оно наиболее характерно для

Тихого океана. Двумя основными

причинами его возникновения являются:

и вулканы

105

режим реки	Название термина	
	пологость пологость	15
местные названия ветров	бора, межень	15
геологический период	юра, мел	25
метеорологический прибор, инструмент	осадкомер, флюгер, барометр	35
тектоническая структура	платформа	15
условные линии на карте, с помощью которых наносят одинаковые величины	изогипсы	15

95

7-1

ТДЛП. Сельское хозяйство,
ДМИНАСТРАЦИЯ ГОРОДА ЗАРЯССА,
АЛТАЙСКОГО КРАЯ

Муниципальное бюджетное
образовательное учреждение
средняя общеобразовательная
школа № 1

ТЕСТОВЫЙ РАУНД 7 КЛАСС

Вопрос	Ответ	
1. Какое кругосветное путешествие короче? А) по экватору Б) 10° с.ш. В) 50° с.ш. Г) 70° с.ш.	А	6
2. Студенты шли по азимуту 45°, по какому азимуту будут возвращаться? А) 225° Б) 135° В) 90° Г) 45°	А	а
3. Определите численный масштаб, соответствующий именованному масштабу в 1 см 50 м? А) 1:5 Б) 1:50 В) 1:500 Г) 1:5000	В	а
4. Назовите процесс разрушения горных пород ветром: А) дефляция Б) солифлюкция В) карст Г) суффозия	В	а
5. Первые русские поселения в Америке основал: А) В. Атласов Б) В. Беринг В) Г. Шелехов Г) С. Дежнев	Б	а
6. Поясное время – это: А) время в пределах территории каждого пояса Б) время среднего меридиана данного пояса	А	а
		12. Географическая широта это:
		11. Выберите часть Мирового океана с наименьшим значением солености: А) Красное море Б) Средиземное море В) Черное море Г) Балтийское море
		10. Какая река НЕ протекает по территории Алтайского края? А) Катунь Б) Касмала В) Кучук Г) Иртыш
		9. Какая порода из древесных растений НЕ является широколиственной: А) ива Б) бук В) дуб Г) липа
		8. Коэффициент увлажнения выше единицы в природной зоне: А) тайги Б) лесостепи В) степи Г) пустыни
		7. Огромный вклад в исследование материка Африка внес: А) Васко да Гама Б) Дж. Кук В) Д. Д. Дивингстон Г) А. Тасман
		В) различия между местным и декретным временем
		Г) нет такого понятия

$$\frac{1}{25}$$